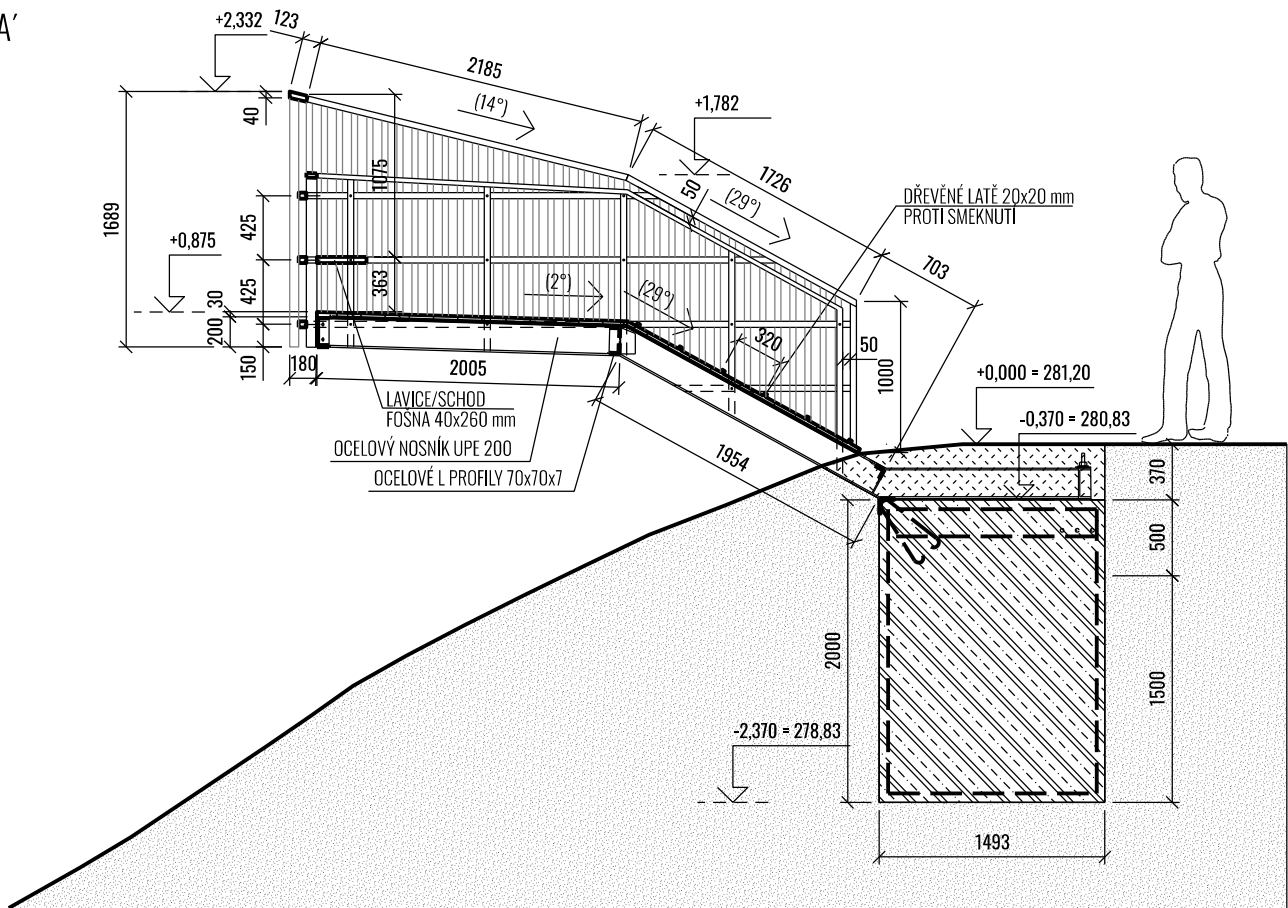
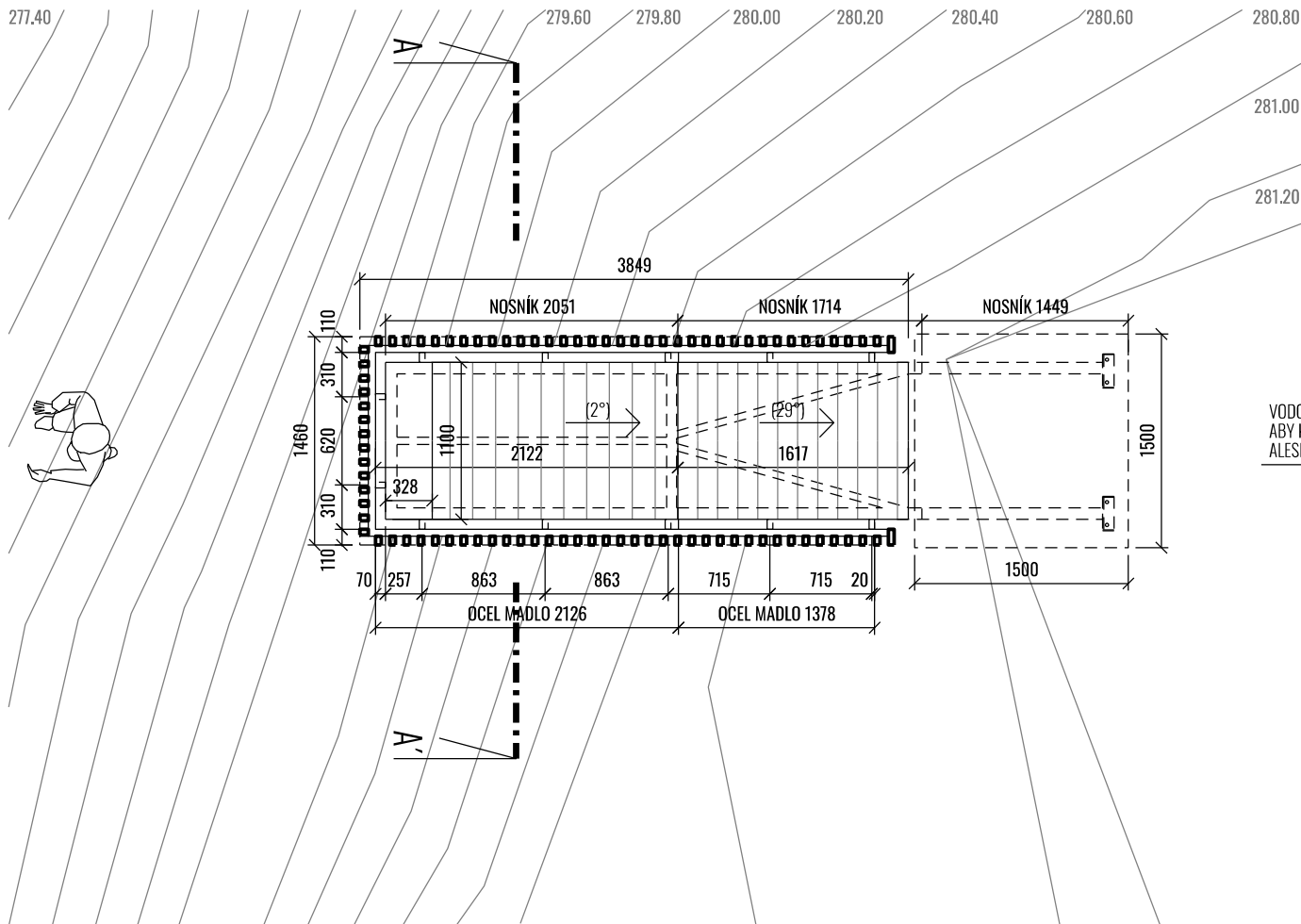


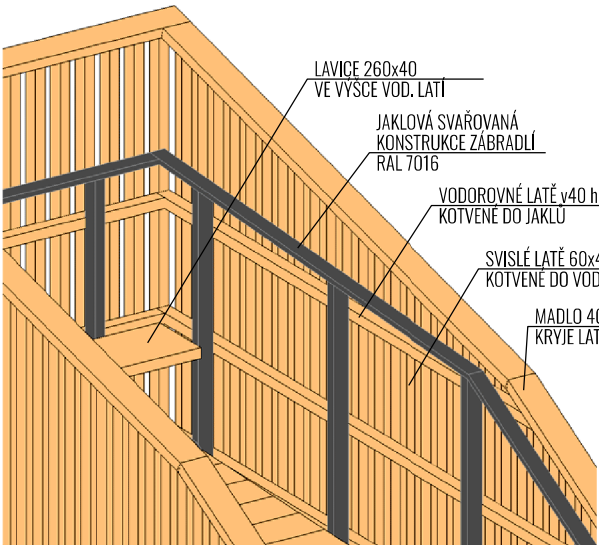
# ŘEZ A-A'



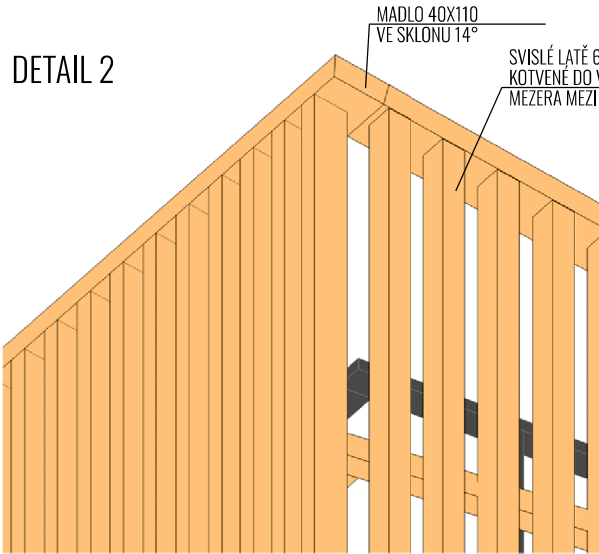
# PŮDORYS



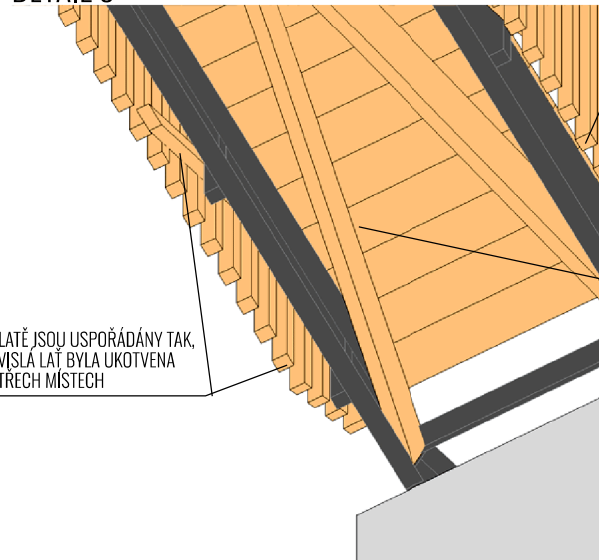
# DETAIL 1



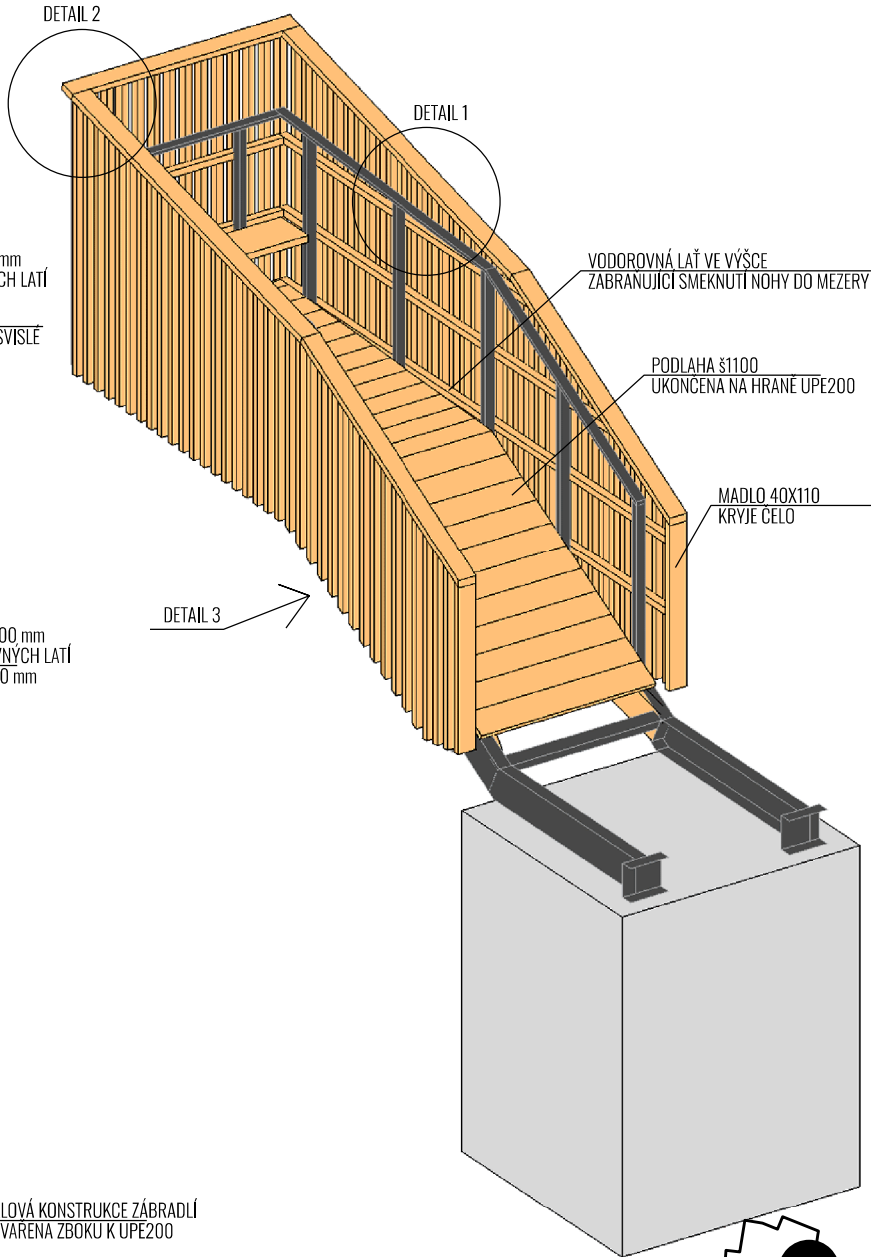
# DETAIL 2



# DETAIL 3

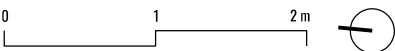


# AXONOMETRIE



# POPIS

- NOSNÁ KONSTRUKCE ROZHLEDNÝ Z POZINKOVANÝCH UPE 200 mm A DALŠÍCH PRVKŮ
- JE KOTVENA DO MONOLITICKÉHO ŽELEZOBETONOVÉHO ZÁKLADU
- POHLEDOVÉ KONSTRUKCE Z HOBLOVANÉHO DŘEVA (MODŘÍN)
- ZABRADLÍ TVORENO LATĚMI 60x40 mm S MEZEROU 60 mm, MADLO Z PRKNA 110x40 mm
- POCHOZÍ ČÁSTI OSAŽENY TERASOVÝMI PRKNY BEZ DŘÁŽEK TL. 30 mm
- RAMPA OPATŘENA DŘEVĚNÝMI LATĚMI 20x20 mm PROTI SMEKNUTÍ



# Víceúčelový rodinný park Komenda v Opavě

OBJEDNATEL	Statutární město Opava Horní náměstí 69, 746 01 Opava
ZHOTOVITEL	Město přátelské k dětem, z. s., Ve Struhách 1017/4, 160 00 Praha 6, Bubeneč Iva Hejzlarová, Mirjana Petřík, Ondřej Dvořák, Jiří Matys
STUPEŇ	Dokumentace pro provádění stavby
ČÁST	Architektonicko-stavební řešení
PROJEKTANT ČÁSTI	Iva Hejzlarová, Mirjana Petřík, Ondřej Dvořák, Jiří Matys
VÝKRES	S05 – ROZHLEDNA
FORMÁT	2A4
DATUM	8/2024
MĚŘÍTKO	1:50
ČÍSLO	D.1.1b.S05.1